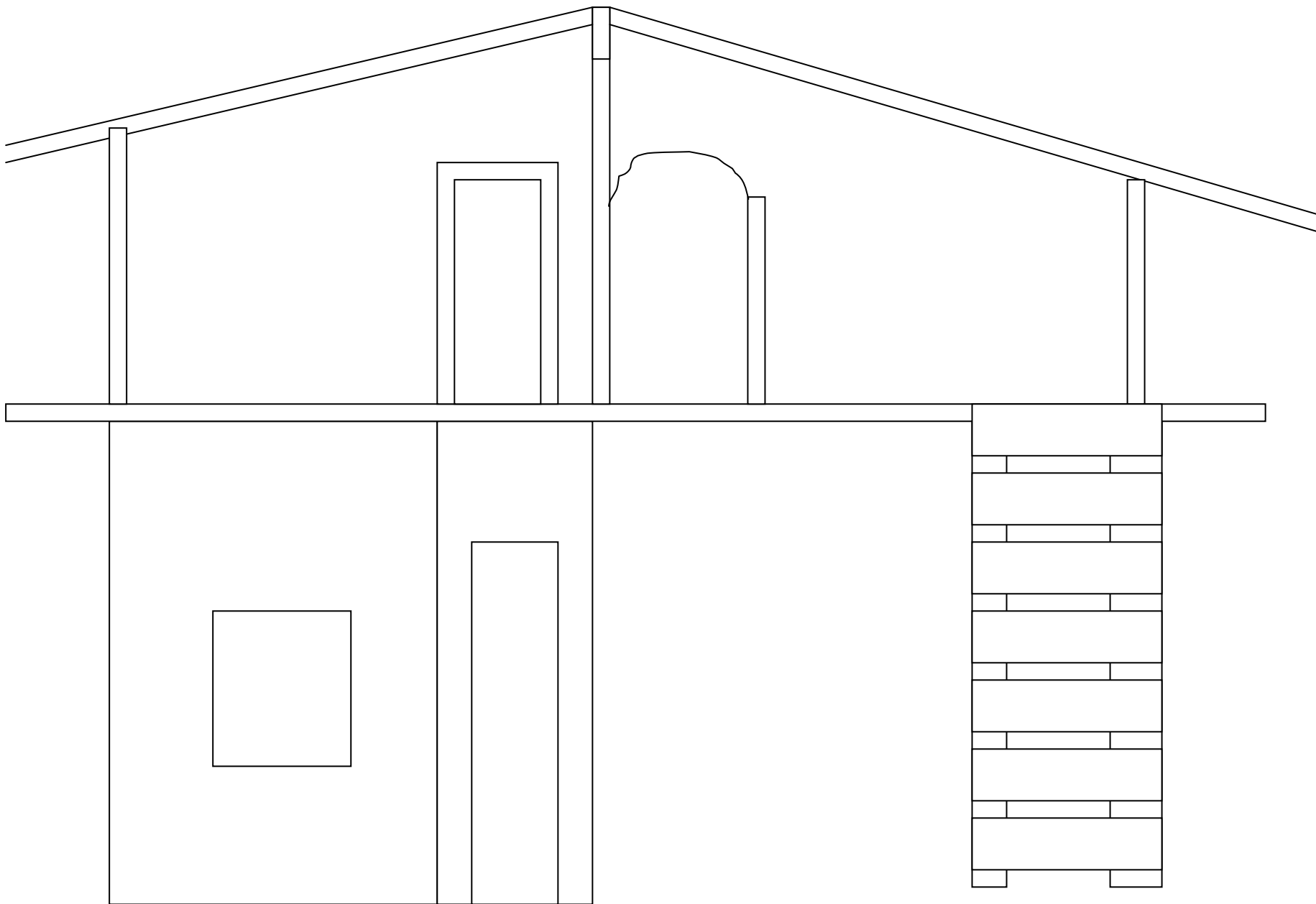


Braune Latten dienen als Beplankung (Fußweg) // Material dafür Holzlatten 5 mm stark und 1,8 cm breit

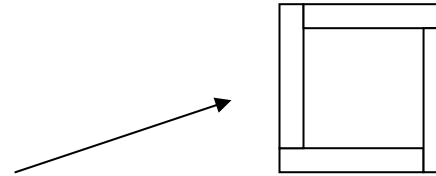
Bauplan Draufsicht 2



Frontansicht Krippe Aufbau mit Kanthölzern / Verkleidung erfolgt dann wie auf dem Foto der Fertigen Krippe mit Holzlatten

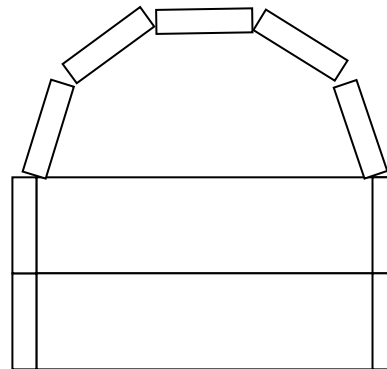
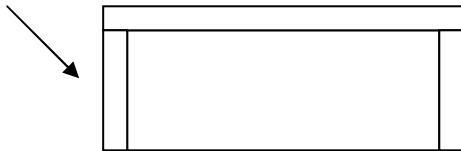
Bauplan Holzofen für Räucherkerzen

Für den Kamin habe ich 4 gleichlange Holzlatten auf Kante verklebt



Für den Ofen selbst habe ich eine ca. 2 mm dünne Metallplatte als Formvorgabe genommen und darauf einen Rahmen gebaut

Sicht von Oben



Auf Kante geleimte Holzlatten

Dann oben ein Loch durchbohren und den Kamin mit dem Ofen Luftdicht verbinden damit der Rauch auch wirklich oben rauskommt.

Wichtig- es sollte eine Tür für den Ofen gebaut werden, da sonst der ganze Rauch nach vorne rausgeht

Anbei noch mal zwei Bilder vom Ofen damit es besser verständlich ist.



